

Grappins

Pour toutes les pelles de la catégorie 1,5–33 tonnes

Les grappins d'enrochement et de tri engcon de la série SG conviennent à toutes sortes de travaux : des travaux de tri jusqu'aux petits travaux de démolition qui requièrent un grappin puissant. En utilisant les grappins en combinaison avec les tiltrotators d'engcons, vous obtenez la flexibilité nécessaire et le système d'accouplement automatique avec EC-Oil est installé sans frais supplémentaires*



Avantages des grappins SG

- » Le bloc EC-Oil permet au conducteur de raccorder le circuit hydraulique sans quitter la cabine.
- » La lame d'attaque du grappin est dotée d'une plaque d'usure réversible.
- » Le clapet de décharge et l'accumulateur à pression conservent la force de préhension, ce qui garantit l'efficacité de la manutention.
- » Conforme aux normes européennes de sécurité.
- » Principaux points de pivotement avec bagues expansibles.
- » La platine vissée facilite le changement de l'attache selon les besoins.

Accessoires : Jeu de dents pour une meilleure préhension et joues latérales étanches pour transformer le grappin en benne preneuse.

*Valable pour les grappins avec platines de S40 à S80.



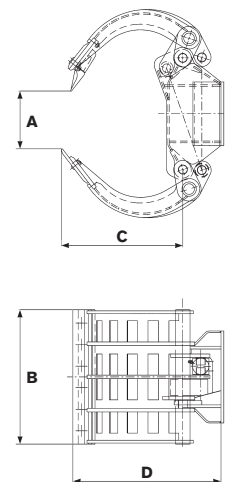
Avec dents
(accessoire)

Avec flancs étanches
(accessoire)

Le bloc EC-Oil est inclus sans frais supplémentaires avec tous les outils hydrauliques engcon avec une attache rapide S40 à S80.

Caractéristiques techniques

Modèle	SG03	SG06	SG09	SG12	SG19	SG26	SG33
Ouverture de mâchoire maxi A: (mm)	750	1 110	1 365	1 660	1 790	1 990	2 575
Ouverture de mâchoire mini A: (mm)	0	0	0	0	0	0	0
Largeur de coune B: (mm)	400	505	628	715	860	860	1 170
Longueur des mâchoires C: (mm)	490	460	539	680	790	870	1 180
Hauteur D: (mm)	550	580	748	790	960	1 070	1 360
Force de préhension: (kN)	5,7	8,7	14	15	19	25	45
Pression hydraulique max.: (MPa)	22	22	22	22	22	22	22
Poids: (kg)*	108	180	268	425	646	755	1 400
Volume, plaques latérales incluses: (l)	42	83	137	220	336	420	930
Zone de préhension: (m ²)	0,12	0,17	0,24	0,34	0,42	0,52	0,85
Poids de machine recommandé: (t)	1,5–3	3–6	6–9	10–12	12–19	18–26	24–33
Tiltrotateur/rotateur recommandé:	EC02	EC204 EC206	EC206 EC209	EC209 EC214	EC214 EC219	EC219 EC226	EC226 EC233



* En fonction du type de platine

CHANGE THE WORLD OF DIGGING

engcon Belgium | Kardinaal Mercierplein 2, 2800 Mechelen

Tél +32 468 137 392 | Courriel belgium@engcon.com | Site web engcon.com