

Automatische Schnellwechsler für Bagger von 3 bis 40 Tonnen

Q-Safe™

Der Tiltrotator oder andere hydraulische Werkzeuge lassen sich von der Kabine aus an- und abkoppeln. Komfort, Sicherheit und Wirtschaftlichkeit - das ist der Standard von engcon. Beim gleichzeitigen Erwerb der Maschinenhalterung, des Tiltrotators und der Steuerung ist EC-Oil, das automatische Schnellkupplungssystem von engcon im Preis enthalten.

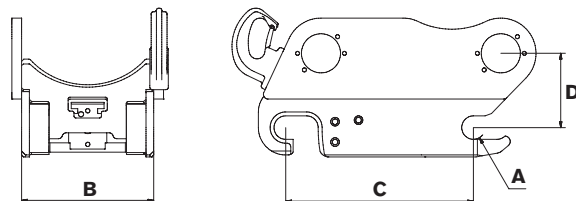
- » Hydraulische Verriegelung mit vierfacher Sicherheit:
 1. Die elektronische Überwachung stellt sicher, dass beide Achsen Kontakt haben.
 2. Das Rückschlagventil verhindert, dass der Hydraulikzylinder sich öffnet, falls ein Schlauchbruch/Druckabfall entsteht.
 3. Außerhalb liegende, robuste Federn halten die Halterung auch dann verriegelt, wenn Elektronik und Hydraulik ausfallen.
 4. Die einzigartige Konstruktion des Sperrschiebers sorgt für zusätzliche Sicherheit. Weil die Schaufelachse auf den Seitenwänden der Halterung aufliegt, kann sie selbst dann nicht aus ihrer Position rutschen, wenn alle drei Stufen ausfallen sollten.
- » Vorder- und Hinterachsensperre minimieren die Unfallgefahr durch pendelnde Anbaugeräte.
- » Der Maschinenschnellwechsler wird serienmäßig mit einem externen Ton- und Leuchtwarnsystem, QLM, geliefert, mit dem die Umgebung bei Bedarf gewarnt wird.
- » Der Schnellwechsler mit allen 4 Haken in Grabrichtung sorgt für doppelte Kontaktflächen. Das bedeutet, dass die Grabkräfte gleichmäßig über die Halterung verteilt sind und das Risiko von Spiel zwischen Maschinenhalterungen und Werkzeugen minimiert wird.
- » Das standardisierte Bedienfeld, QLM, vereinfacht die Steuerung der Maschinenhalterung und auch Dieser Schnellwechsler Typ und minimiert das Risiko einer unsachgemäßen Bedienung.
- » Dank der Bodenkontaktfunktion kann das Anbaugerät nur abgekoppelt werden, wenn es mit einem bestimmten Druck auf dem Boden aufliegt. Damit verringert sich die Gefahr, dass die Schaufel abfällt.
- » Aus hochfestem Stahl gefertigt.
- » Passend für alle Bagger der angegebenen Gewichtsklasse unabhängig vom Steuersystem.
- » Der Lasthaken hat eine Sicherheitseinstufung gemäß EN ISO 12100-1/A1:2009 und EN ISO 12100-2/A1:2009.
- » Dieser Halterungstyp vereinfacht die Steuerung des Maschinenschnellwechslers und auch des Tiltrotatorschnellwechslers ist serienmäßig unter den Tiltrotatoren von engcon mit den Halterungsgrößen S40-S80 montiert.



Spezifikationen

| Typ | S40 | S45 | S60 | S70 | S80 |
|---------------------------------------------|-------|-------|-------|-------|-------|
| Achsendurchmesser A: (mm) | 40 | 45 | 60 | 70 | 80 |
| Breite B: (mm) | 200 | 290 | 340 | 450 | 590 |
| Länge C: (mm) | 300 | 430 | 480 | 600 | 670 |
| Bauhöhe D: (mm) | 135 | 140 | 170 | 190 | 270 |
| Gewicht*: (kg) | 60 | 100 | 180 | 290 | 370 |
| Empf. Hydraulikdruck öffnen/schließen (MPa) | 21-25 | 21-25 | 21-25 | 21-25 | 21-25 |
| Max. Hydraulikdruck: (MPa) | 35 | 35 | 35 | 35 | 35 |
| Trägergerätegewicht: (t) | 3-6 | 6-11 | 12-19 | 20-30 | 27-40 |

*Je nach Befestigung



CHANGE THE WORLD OF DIGGING

engcon Germany GmbH | Obere Gröben 7, DE-97877 Wertheim am Main, Germany

Tel +49 (0)93 42-9 34 85-0 | Fax +49 (0)93 42-9 34 85-15 | E-mail germany@engcon.com | Web engcon.com