

Grappins

Pour toutes les pelles de la catégorie 3,300 à 72,700 lbs

Les grappins d'engrochement et de tri engcon de la série SG conviennent à toutes sortes de travaux : des travaux de tri jusqu'aux petits travaux de démolition qui requièrent un grappin puissant. En utilisant les grappins en combinaison avec les tiltrotators d'engcons, vous obtenez la flexibilité nécessaire et le système d'accouplement automatique avec EC-Oil est installé sans frais supplémentaires.*



Avantages des grappins SG

- » Le bloc EC-Oil permet au conducteur de raccorder le circuit hydraulique sans quitter la cabine.
- » La lame d'attaque du grappin est dotée d'une plaque d'usure réversible.
- » Le clapet de décharge et l'accumulateur à pression conservent la force de préhension, ce qui garantit l'efficacité de la manutention.
- » Conforme aux normes européennes de sécurité.
- » Principaux points de pivotement avec bagues expansibles.
- » La platine vissée facilite le changement de l'attache selon les besoins.

Accessoires : Jeu de dents pour une meilleure préhension et joues latérales étanches pour transformer le grappin en benne preneuse.

*Valable pour les grappins avec platines de S40 à S80.

Le bloc EC-Oil est inclus sans frais supplémentaires avec tous les outils hydrauliques engcon avec une attache rapide S40 à S80.

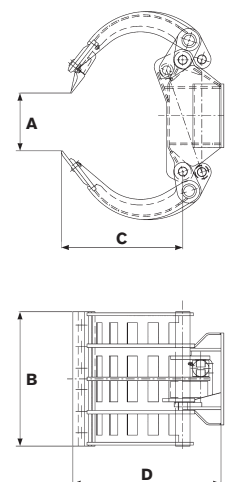


Avec dents
(accessoire)

Avec flancs étanches
(accessoire)

Caractéristiques techniques

Modèle	SG03	SG06	SG09	SG12	SG19	SG26	SG33
Ouverture de mâchoire maxi A: (inch)	29.5	43.7	53.7	65.4	70.5	78.3	101.4
Ouverture de mâchoire mini A: (inch)	0	0	0	0	0	0	0
Largeur de coune B: (inch)	15.7	19.9	24.7	28.1	33.9	33.9	46.1
Longueur des mâchoires C: (inch)	19.3	18.1	21.2	26.8	31.1	34.3	46.5
Hauteur D: (inch)	21.7	22.8	29.4	31.1	37.8	42.1	53.5
Force de préhension: (lbf)	1,281	1,956	3,147	3,372	4,271	5,620	10,116
Pression hydraulique max.: (psi)	3,200	3,200	3,200	3,200	3,200	3,200	3,200
Poids: (lbs)*	240	395	591	935	1,425	1,665	3,086
Volume, plaques latérales incluses: (gal)	11.1	21.9	36.2	58.1	88.8	111.0	245.7
Zone de préhension: (inch ²)	186	263	372	527	651	806	1317
Poids de machine recommandé: (lbs)	3,300 -6,600	6,600 -13,200	13,200 -19,800	22,000 -26,400	26,400 -35,200	35,200 -48,500	48,500 -72,700
Tiltrotateur/rotateur recommandé:	EC02	EC204 EC206	EC206 EC209	EC209 EC214	EC214 EC219	EC219 EC226	EC226 EC233



*En fonction du type de platine

CHANGE THE WORLD OF DIGGING

engcon Canada Inc | 3220 Av. Jacques-Bureau, Laval QC H7P 0A9
E-mail canada@engcon.com | Web engcon.com